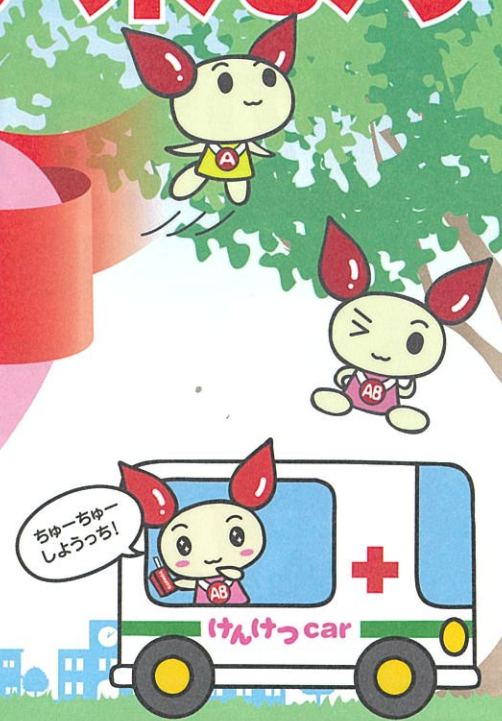


献血バスが来ます



400mL献血ご協力いただいた方にプレゼント!

事前予約で追加プレゼント!

献血予約→



献血Webサービス「ラブラッド」



+



予約



月 日 : 10月10日(火)、11日(水)、12日(木)、13日(金)

受付時間 : 10:00~11:00 / 12:30~16:30

場 所 : 大学会館前 (佐賀大学本庄キャンパス内)

献血共催 : ・佐賀西ライオンズクラブ ・佐賀若楠ライオンズクラブ
・佐賀ライオンズクラブ ・佐賀第一ライオンズクラブ
・佐賀県学生献血推進協議会 (順不同)

血液は人工的につくれない現状から継続的な確保が必要です
キミに救えるいのち 献血にご協力をお願いします



日本赤十字社

佐賀県赤十字血液センター

佐賀市八丁畷町10番20号
☎0952-32-1011

<https://www.bs.jrc.or.jp/bc9/saga/>
BC9

検索



あなたの**献血**で 助かる**命**があります



献血ってなぜ必要なの？



- 1 ガンなどの病気治療等で毎日輸血が行われていますが、血液はいまだ人工的にはつくることができず、**すべて献血によりまかなわれています。**
- 2 血液は生きた細胞であるため**長期間保存できません。**
- 3 献血をいただく方の健康を守るため、同じ人が短期間に何度も献血することができません。



皆さま一人一人の献血へのご理解と継続的なご協力が必要です！

● 献血の基準

※献血バスでは、400mL献血をお願いしています。

項目	年齢	体重	最高血圧	血色素数	年間献血回数
献血の種類					
全血献血 (400mL)	男性: 17~69歳※	男女ともに 50kg以上	90mmHg以上	男性: 13g/dL以上 女性: 12.5g/dL以上	男性: 3回以内 女性: 2回以内
	女性: 18~69歳※				

※65歳から69歳までの方は、60歳から64歳までに献血の経験がある方に限られます。

● 安全のため献血前にご確認ください

患者さんにより安全な血液をお届けするため、以下の項目に該当する方は献血をご遠慮いただいています。

- ◎海外から帰国(入国)して**4週間以内**の方
- ◎この3日間に出血を伴う**歯科治療(抜歯・歯石除去等)**を受けられた方
- ◎輸血や臓器の移植を受けたことがある方
- ◎**がん、急性心筋梗塞、脳卒中**など過去に大きな病気の既往がある方
- ◎薬や病気の種類によって**献血者の体調を最優先に考慮し**、医師の判断で献血をご遠慮いただく場合があります。
- ◎服薬中でも献血できる場合があります。**事前にお問合せ頂くか、おくすりノートをご持参ください。**



※【血圧のお薬(降圧剤)について】

複数剤の服用をされていても、合併症がなく当日の血圧が安定していれば献血が可能となりました。