

アートに、人に、出会おう。うちやま地区で。



9/2 土 ▶ 3 日

場所：灯すラボ実験室 B とその周辺

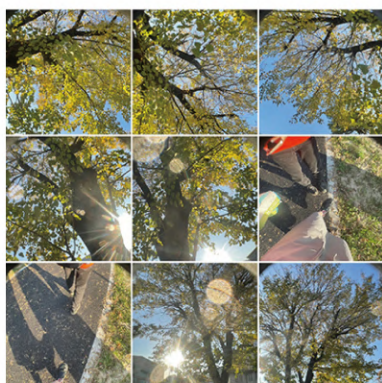
時間：11:00~17:00

うちやま
ART
スペース

写真展示

「散歩」

三横 志乃による写真展示。灯すラボ実験室 B に留まらず、その周辺一体を使った空間展示です。



ワークショップ

参加費
無料

「お散歩ワークショップ」

カメラで写真を撮りながら、有田の町を散歩してみませんか？有田に住む人、初めてきた人。同じ景色でも見えている景色はきっと違うはず。



※予約は不要。
※両日とも 13 時～から開催。
※撮影したものは持って帰ることができます。

展示販売

5名の個性的なアーティストによる展示・販売。両日とも全てのアーティストが在廊していますので、ぜひ話してみてください！作品はその場で購入できます◎



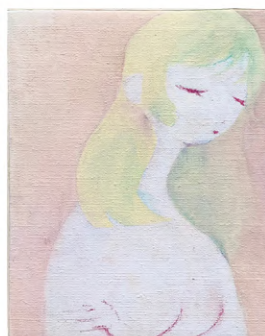
べら



久保田碧



かこいわかな



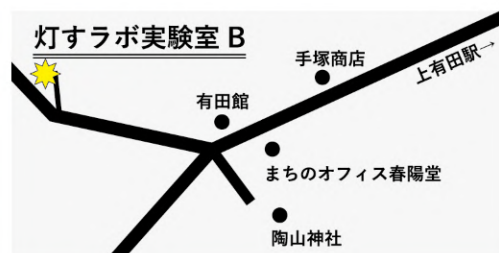
su



川内祥平

開催場所

灯すラボ実験室 B
(有田町白川1丁目3-16)



うちやまアートスペースとは

うちやまアートスペースは、佐賀県有田町をアート活動の場にしようというプロジェクトです。アートから生まれるコミュニケーションで地域の中の交流はもちろん、学生、アーティスト、クリエイターなど外部との交流の機会を作ることが目的です。

本イベントは佐賀大学学生団体 Make-Sense(メイクセンス)内プロジェクト「1㎡ Store」の第5回として開催しております。Make-Sense は、佐賀大学生による地方創生とアートを軸にしたプロジェクト&デザインチームです。1㎡ Store では、1moment×1meet をコンセプトに、佐賀大学生アーティストの展示販売の機会創出に加え、それぞれの地域や人、ものとしかできない企画を行っています。

【うちやまアートスペース】

主催 | 佐賀大学学生団体 Make-Sense 協力 | 灯す屋
※本プロジェクトは佐賀大学芸術地域デザイン学部同窓会学生研究支援事業からの助成を受けて開催しております。

<お問い合わせ>

任意団体 Make-Sense
メール makesense.official2019@gmail.com
電話 070-4781-5620(武市)

メイクセンス 佐賀

<各種 SNS >
Make-Sense



ホームページ インスタグラム ツイッター

<各種 SNS >
1㎡ Store プロジェクト



インスタグラム



1㎡
Store